

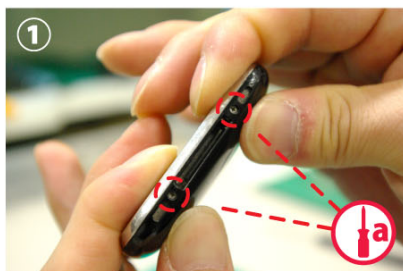


# DATA OK iPhone修理 マニュアル

準備：フロントガラスの取り外し方	—————	1
1. ガラス交換	—————	2～5
2. dockケーブル交換	—————	6～8
3. カメラ交換	—————	9～10
4. スリープボタン交換	—————	11～12
5. バイブレータ交換	—————	13～14
6. バッテリー交換	—————	15～16

## 準備：フロントガラスの取り外し方

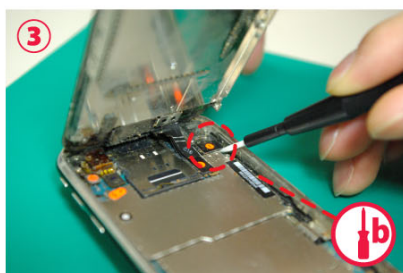
iPhone修理説明は全て、フロントガラスを取り外した状態から行います。



ドライバー**a**を使用して、dockコネクタの両側ネジを2本取り外します。ネジ山を潰さないように注意してください。



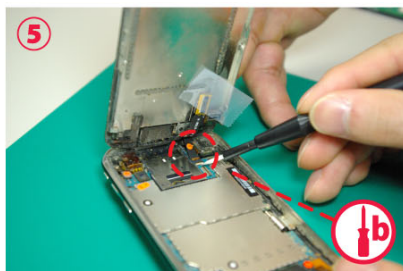
吸盤を使いフロントガラスを本体から持ち上げます。まだ3つのケーブルが接続されていますので、注意してください。



フロントガラスを70度持ち上げます。ドライバー**b**を使用し、液晶(ケーブル1)を外します。



ドライバー**b**を使用し、ケーブル2(デジタイザー)を外します。



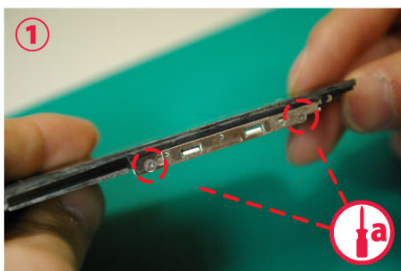
ドライバー**b**を使用し、ケーブル3(センサーフレックス)を外します。



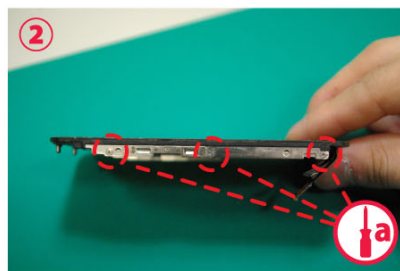
これで本体とフロントガラスを分ける作業は完了です。

この作業を終えた状態から、各交換部位の頁をご覧ください。

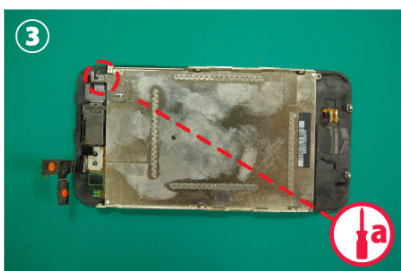
## 1. 3GS ガラス交換マニュアル 1/4



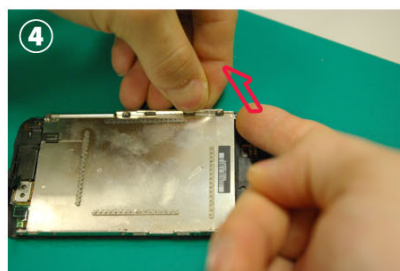
① ドライバーaを使用し、フロントガラスの左側のネジ2つを外します。  
作業をする際、液晶の裏面を強く押さないよう注意してください。



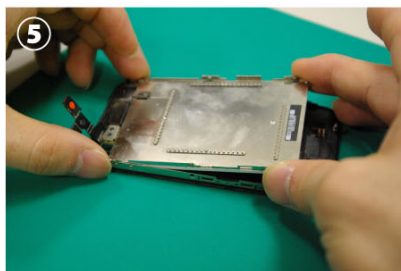
② ドライバーaを使用し、フロントガラスの右側のネジ3つを外します。  
左側と同じく、液晶の裏面を強く押さないよう注意してください。



③ ドライバーaを使用して、丸の箇所のネジを外します。



④ ドライバーbもしくは爪を液晶とフロントガラスのフレームの間に挿入し、液晶のフレームを持ち上げます。

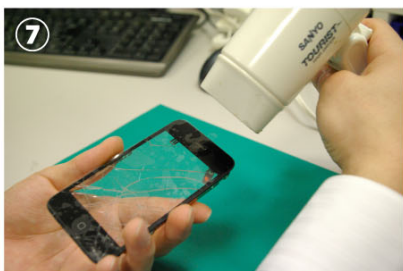


⑤ 液晶は汚れやすく傷つきやすい為、持ち上げる際に触れないよう注意してください。

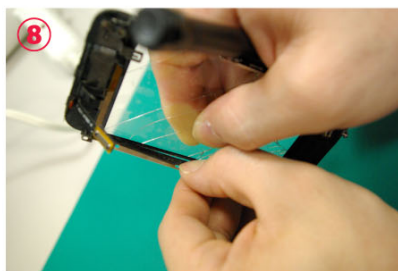


⑥ ガラスの破片が目に飛ぶのを防ぐため、防護シールを割れたガラスに貼ります。

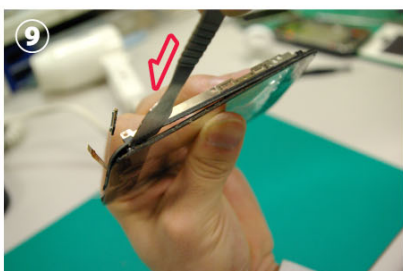
## 1. 3GS ガラス交換マニュアル 2/4



7 両面テープでフレームについているガラスを取りやすくする為、ガラスにドライヤーで20秒間熱風を当てます。



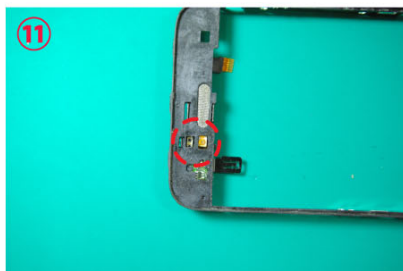
8 ガラスとフレームを分離する為、手を使ってガラスとガラスフレームの間にすき間を作ります。ガラスフレームは折れる可能性がありますので十分注意をします。



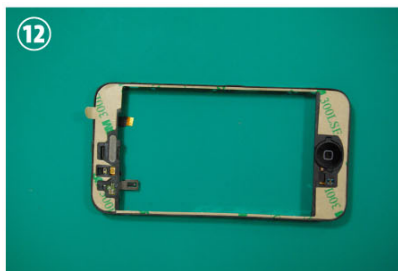
9 作りだしたすき間にヘラ小を入れて、作業をします。



10 カッターを使用し、残りのガラス破片を取り除きます。ホームボタンケーブルを切らないように注意してください。

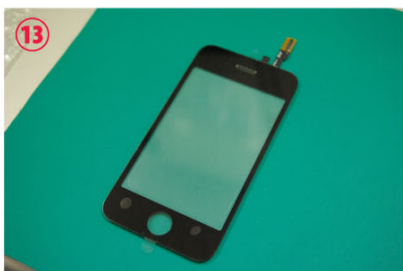


11 丸の部分は近接センサーなので、ほこり、傷などが入らないように注意をしてください。

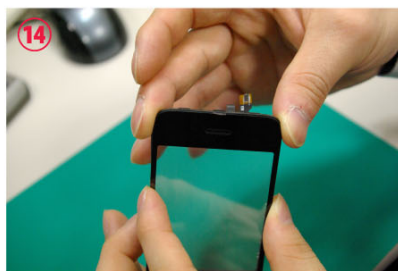


12 ガラスの専用シールをガラスフレームに貼ります。

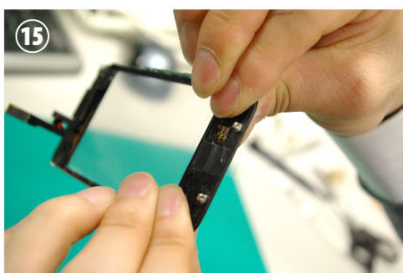
## 1. 3GS ガラス交換マニュアル 3/4



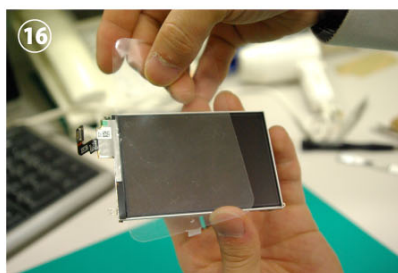
交換するフロントパネルを用意します。



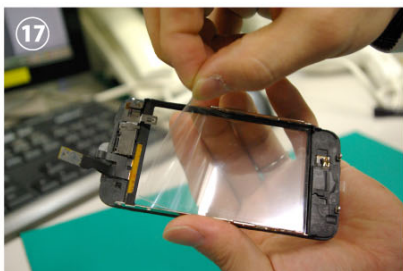
新しいガラスとフレームを合体します。  
ガラスのケーブルは切れやすいので、注意してください。



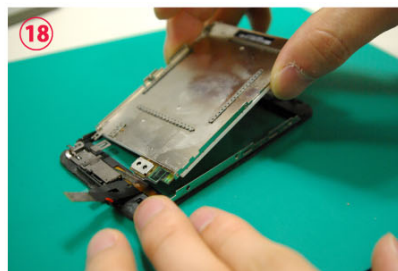
ホームボタンのケーブルを傷つけないよう注意してください。



保護シールを使用し、液晶のほこりを取り除きます。



フロントガラスの保護シールを取り外します。  
取る際にほこりが入らないよう注意してください。



ガラスのフレームに、液晶フレームをはさみます。

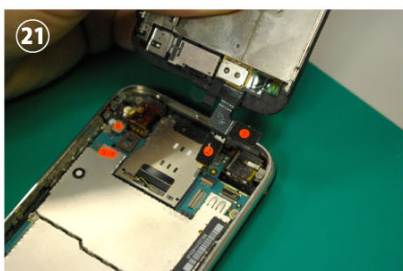
## 1. 3GS ガラス交換マニュアル 4/4



①9  
液晶フレームを挟む際には、黒のシールを一緒に挟まないよう注意してください。装着後、ネジを6つ元の位置に挿入します。



②0  
ケーブルはまず**3番ケーブル**(センサーフレックス)から挿入します。アイボリー色のソケットは上向きになっている状態にしてください。



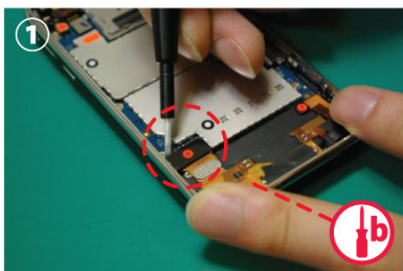
②1  
手を使い、**ケーブル1**(液晶)と**ケーブル2**(デジタイザー)を装着します。



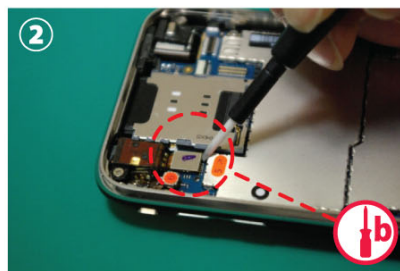
②2  
dockコネクタの両側ネジを2本挿入し、**交換完了**です。

## 2. 3GS dockケーブル交換マニュアル 1/3

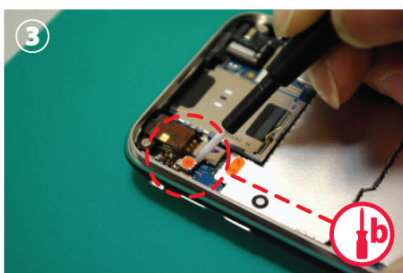
※ 交換部位がdockケーブル・カメラ・バイプレータ・バッテリーの場合、  
①～⑥までは同じ工程を行います。  
各部位個別の修理方法は、⑩からになります。



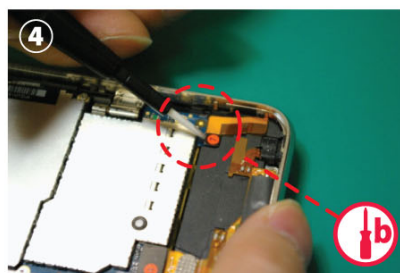
ドライバー**b**を使用し、**ケーブル4**(dockコネクタ)を浮き上がらせませす。基盤を傷つけないように注意してください。



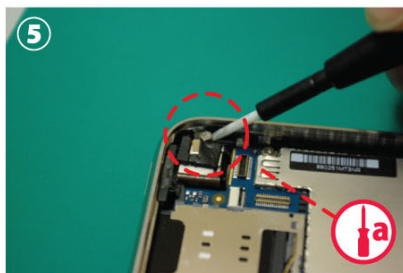
ドライバー**b**を使用し、**ケーブル5**(イヤホンジャック)を浮き上がらせませす。基盤を傷つけないように注意してください。



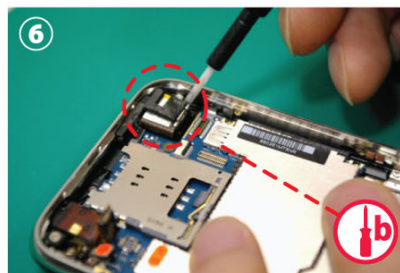
ドライバー**b**を使用し、**ケーブル6**(WIFI)を浮き上がらせませす。基盤を傷つけないように注意してください。



ドライバー**b**を使用し、**ケーブル7**(アンテナ)を浮き上がらせませす。基盤を傷つけないように注意してください。

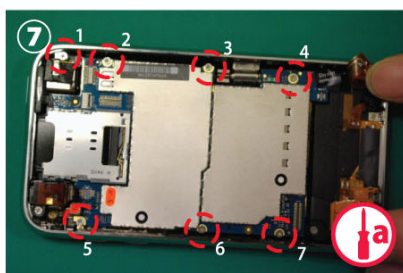


ドライバー**a**を使用し、カメラを固定しているネジ1本を取り出します。

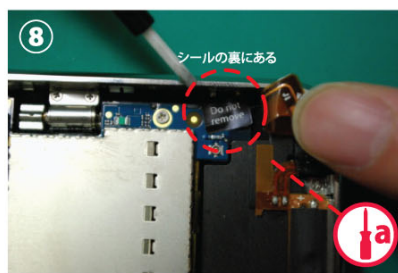


ドライバー**b**を使用し、カメラを浮き上がらせませす。

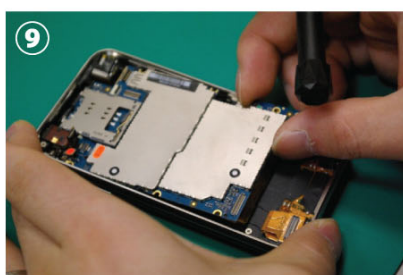
## 2. 3GS dockケーブル交換マニュアル 2/3



ドライバーaを使用し、丸がついている箇所のネジ7本を取り出します。



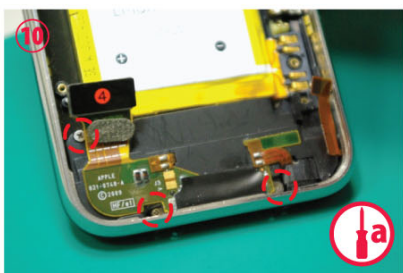
「Do not remove」のシールを剥がすとネジが1本ありますので、ドライバーbでそのネジを取り出します。



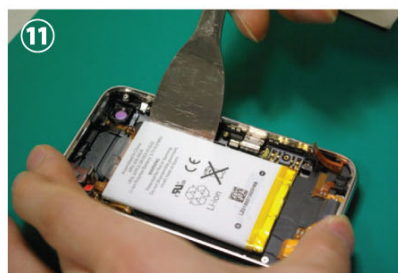
手で基盤を取り出します。

※ 交換部位がdockケーブル・カメラ・バイプレータ・バッテリーの場合、  
①～⑨までは同じ工程を行います。  
各部位個別の修理方法は、⑩からになります。

⑩～



ドライバーaを使用して、丸のネジ3本を取り出します。



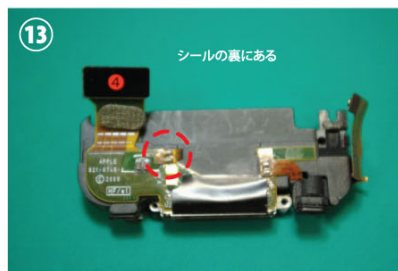
ヘラ大を使用し、バッテリーも取り出します。



## 2. 3GS dockケーブル交換マニュアル 3/3



12 dockケーブルとバックプレートを分離します。



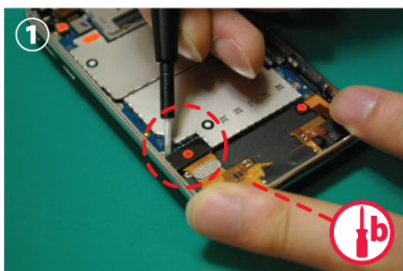
13 dockケーブルはマイクとスピーカーが一体型なので、丸の部分にはんだごてを使い分離します。



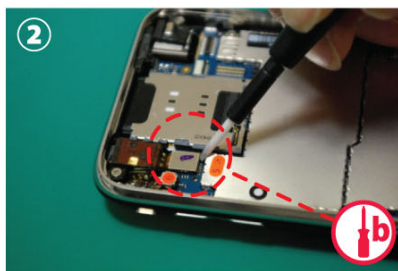
14 予備のdockケーブルと交換します。

### 3. 3GS カメラ交換マニュアル 1/2

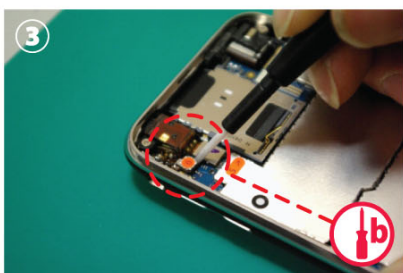
※ 交換部位がdockケーブル・カメラ・バイブレータ・バッテリーの場合、  
①～⑥までは同じ工程を行います。  
各部位個別の修理方法は、⑩からになります。



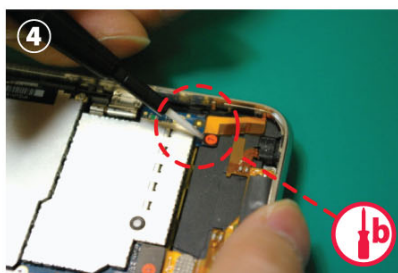
① ドライバー**b**を使用し、ケーブル4 (dockコネクタ)を浮き上がらせませす。基盤を傷つけないように注意してください。



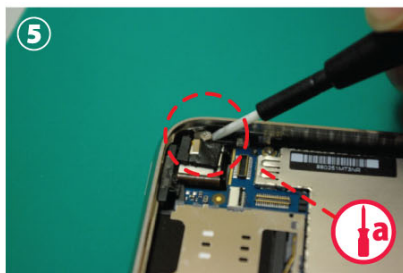
② ドライバー**b**を使用し、ケーブル5 (イヤホンジャック)を浮き上がらせませす。基盤を傷つけないように注意してください。



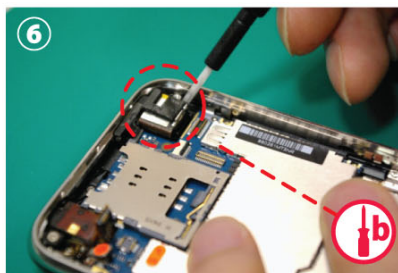
③ ドライバー**b**を使用し、ケーブル6 (WIFI)を浮き上がらせませす。基盤を傷つけないように注意してください。



④ ドライバー**b**を使用し、ケーブル7 (アンテナ)を浮き上がらせませす。基盤を傷つけないように注意してください。

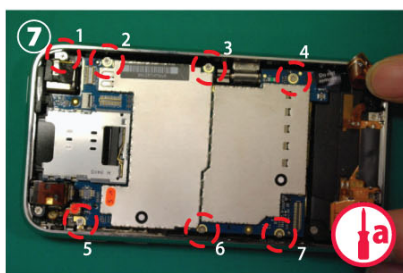


⑤ ドライバー**a**を使用し、カメラを固定しているネジ1本を取り出します。

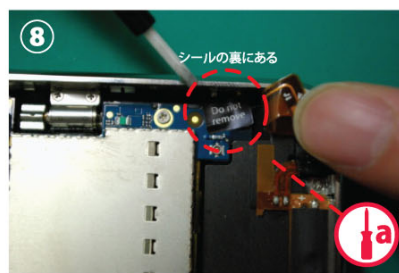


⑥ ドライバー**b**を使用し、カメラを浮き上がらせませす。

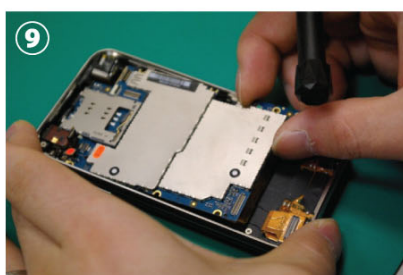
### 3. 3GS カメラ交換マニュアル 2/2



ドライバー**a**を使用し、丸がついている箇所のネジ7本を取り出します。



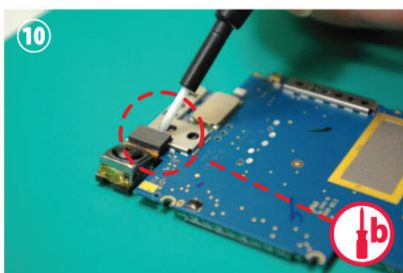
「Do not remove」のシールを剥がすとネジが1本ありますので、ドライバー**b**でそのネジを取り出します。



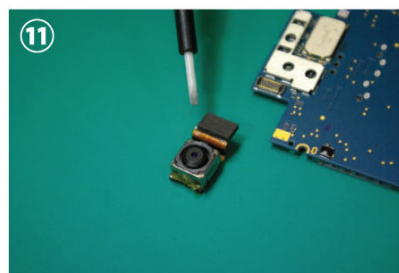
手で基盤を取り出します。

※ 交換部位がdockケーブル・カメラ・バイプレータ・バッテリーの場合、  
①～⑨までは同じ工程を行います。  
**各部位個別の修理方法は、⑩からになります。**

⑩～



ドライバー**b**を使用し、カメラのケーブルを取り出します。基盤を傷つけないよう注意してください。

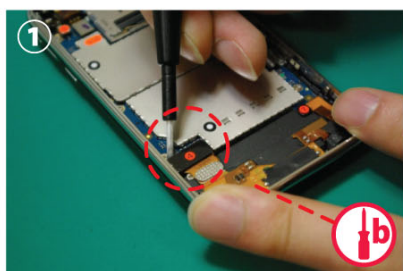


予備のカメラと交換します。

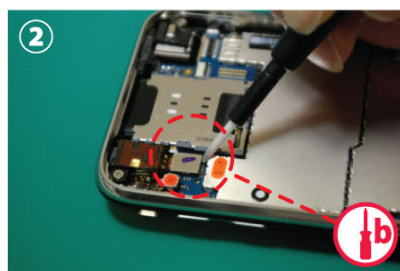
#### 4. 3GS スリープボタン交換マニュアル 1/2

※ 交換部位がdockケーブル・カメラ・バイブレータ・バッテリーの場合、  
①～⑥までは同じ工程を行います。

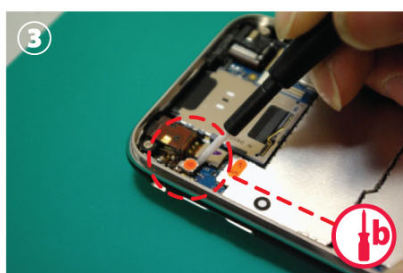
各部位個別の修理方法は、⑩からになります。



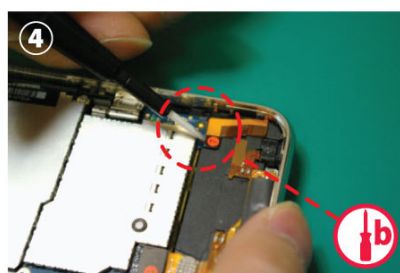
ドライバー**b**を使用し、**ケーブル4**(dockコネクタ)を浮き上がらせませす。基盤を傷つけないように注意してください。



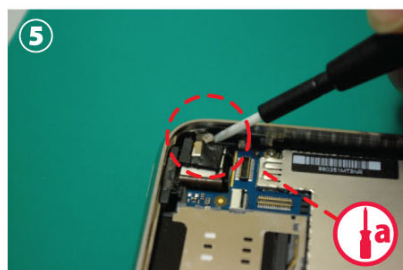
ドライバー**b**を使用し、**ケーブル5**(イヤホンジャック)を浮き上がらせませす。基盤を傷つけないように注意してください。



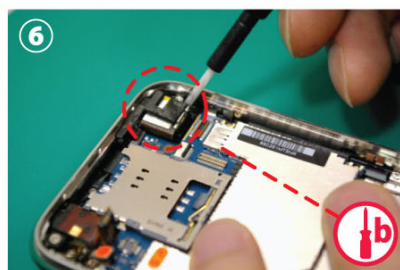
ドライバー**b**を使用し、**ケーブル6**(WIFI)を浮き上がらせませす。基盤を傷つけないように注意してください。



ドライバー**b**を使用し、**ケーブル7**(アンテナ)を浮き上がらせませす。基盤を傷つけないように注意してください。

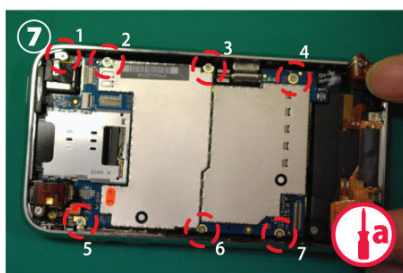


ドライバー**a**を使用し、カメラを固定しているネジ1本を取り出します。

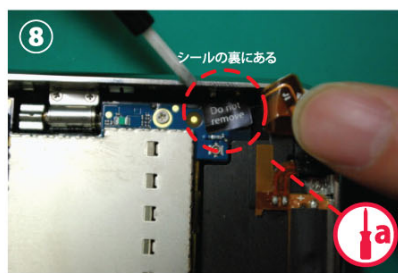


ドライバー**b**を使用し、カメラを浮き上がらせませす。

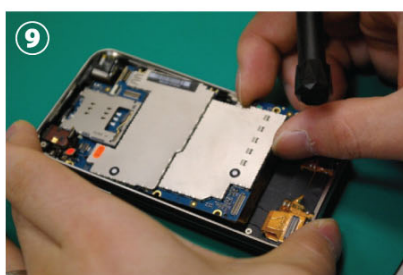
#### 4. 3GS スリープボタン交換マニュアル 2/2



ドライバー**a**を使用し、丸がついている箇所のネジ7本を取り出します。



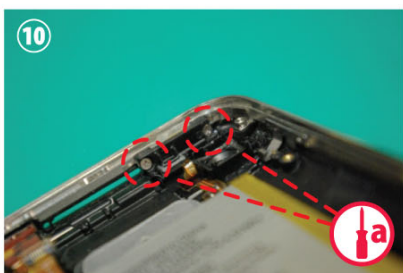
「Do not remove」のシールを剥がすとネジが1本ありますので、ドライバー**b**でそのネジを取り出します。



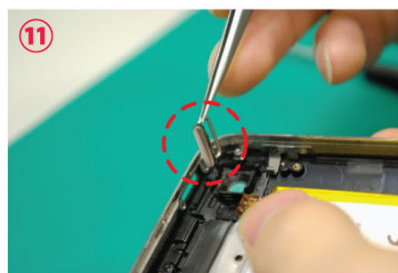
手で基盤を取り出します。

※ 交換部位がdockケーブル・カメラ・バイプレータ・バッテリーの場合、  
①～⑨までは同じ工程を行います。  
**各部位個別の修理方法は、⑩からになります。**

⑩～



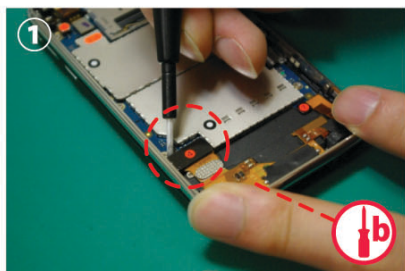
ドライバー**a**を使用し、電源ボタンのボルトのネジ2本を取り出します。



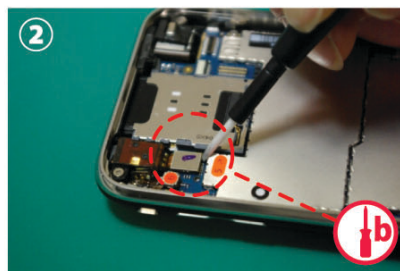
予備の電源ボタンと交換します。

## 5. 3GS バイブレータ交換マニュアル 1/2

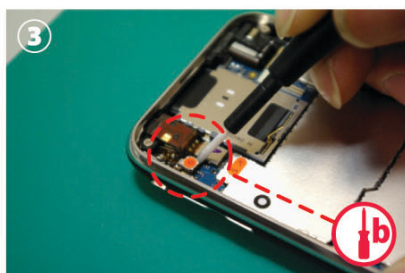
※ 交換部位がdockケーブル・カメラ・バイブレータ・バッテリーの場合、  
①～⑥までは同じ工程を行います。  
各部位個別の修理方法は、⑩からになります。



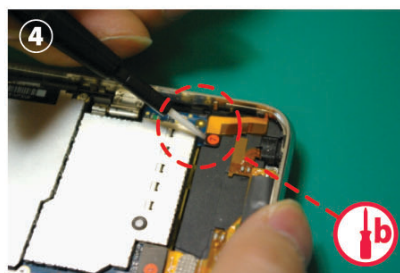
① ドライバー**b**を使用し、**ケーブル4**(dockコネクタ)を浮き上がらせませす。基盤を傷つけないように注意してください。



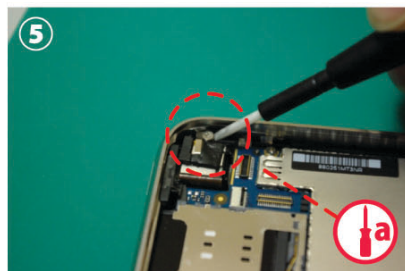
② ドライバー**b**を使用し、**ケーブル5**(イヤホンジャック)を浮き上がらせませす。基盤を傷つけないように注意してください。



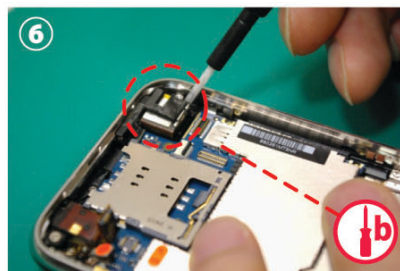
③ ドライバー**b**を使用し、**ケーブル6**(WIFI)を浮き上がらせませす。基盤を傷つけないように注意してください。



④ ドライバー**b**を使用し、**ケーブル7**(アンテナ)を浮き上がらせませす。基盤を傷つけないように注意してください。

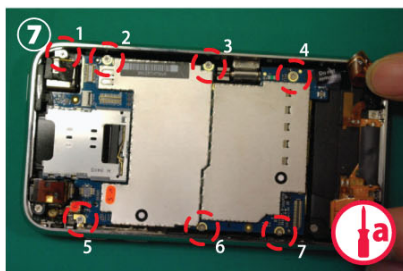


⑤ ドライバー**a**を使用し、カメラを固定しているネジ1本を取り出します。

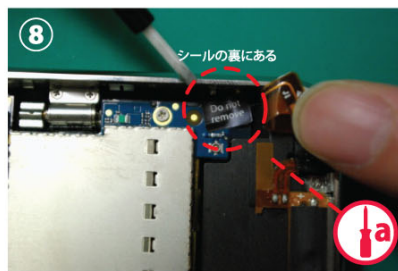


⑥ ドライバー**b**を使用し、カメラを浮き上がらせませす。

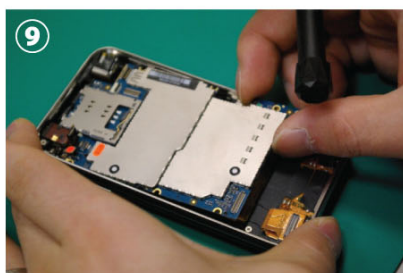
## 5. 3GS バイブレード交換マニュアル 2/2



ドライバー**a**を使用し、丸がついている箇所のネジ7本を取り出します。



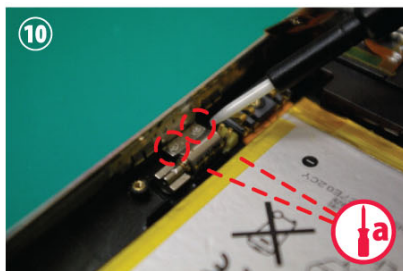
「Do not remove」のシールを剥がすとネジが1本ありますので、ドライバー**b**でそのネジを取り出します。



手で基盤を取り出します。

※ 交換部位がdockケーブル・カメラ・バイブレード・バッテリーの場合、  
①～⑨までは同じ工程を行います。  
**各部位個別の修理方法は、⑩からになります。**

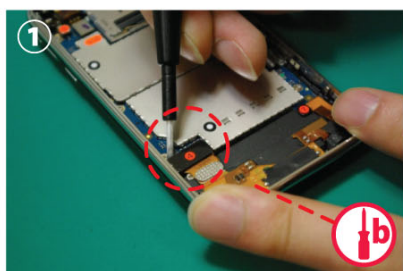
⑩～



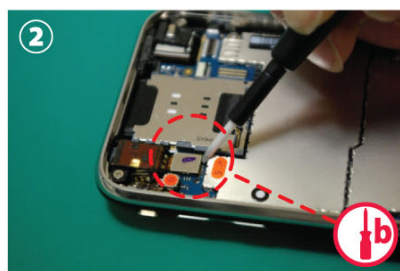
ドライバー**a**を使用してバイブレードを支えているネジ2本を取り出し、予備のバイブレードと交換します。

## 6. 3GS バッテリー交換マニュアル 1/2

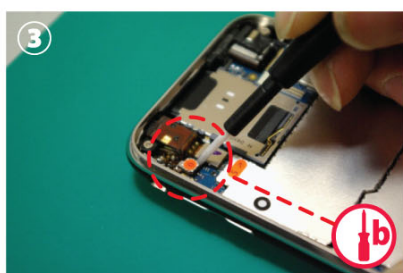
※ 交換部位がdockケーブル・カメラ・バイプレータ・バッテリーの場合、  
①～⑥までは同じ工程を行います。  
各部位個別の修理方法は、⑩からになります。



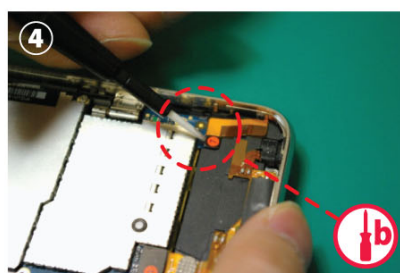
ドライバー**b**を使用し、**ケーブル4**(dockコネクタ)を浮き上がらせませす。基盤を傷つけないように注意してください。



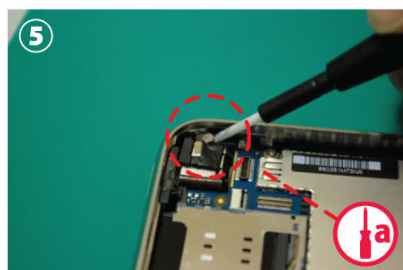
ドライバー**b**を使用し、**ケーブル5**(イヤホンジャック)を浮き上がらせませす。基盤を傷つけないように注意してください。



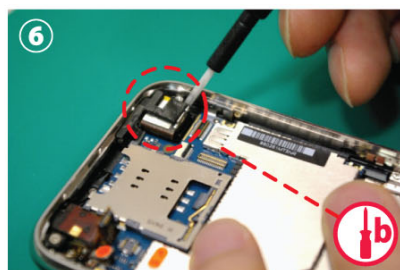
ドライバー**b**を使用し、**ケーブル6**(WIFI)を浮き上がらせませす。基盤を傷つけないように注意してください。



ドライバー**b**を使用し、**ケーブル7**(アンテナ)を浮き上がらせませす。基盤を傷つけないように注意してください。



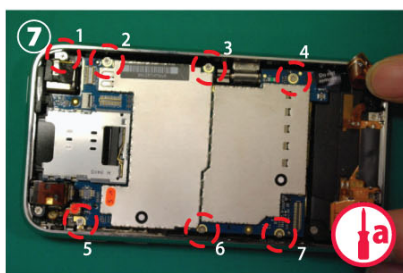
ドライバー**a**を使用し、カメラを固定しているネジ1本を取り出します。



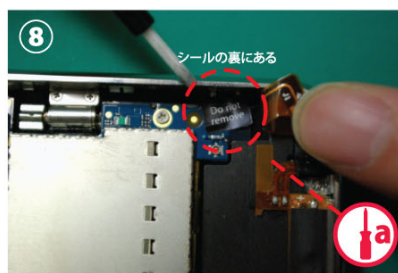
ドライバー**b**を使用し、カメラを浮き上がらせませす。



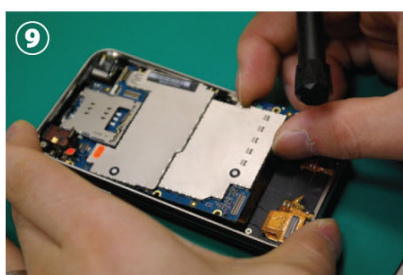
## 6. 3GS バッテリー交換マニュアル 2/2



ドライバー**a**を使用し、丸がついている箇所のネジ7本を取り出します。



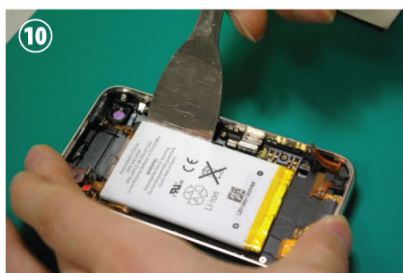
「Do not remove」のシールを剥がすとネジが1本ありますので、ドライバー**b**でそのネジを取り出します。



手で基盤を取り出します。

※ 交換部位がdockケーブル・カメラ・バイプレータ・バッテリーの場合、  
①～⑨までは同じ工程を行います。  
**各部位個別の修理方法は、⑩からになります。**

⑩～



ヘラ大を使用してバッテリーを取り出し、予備のバッテリーと交換します。